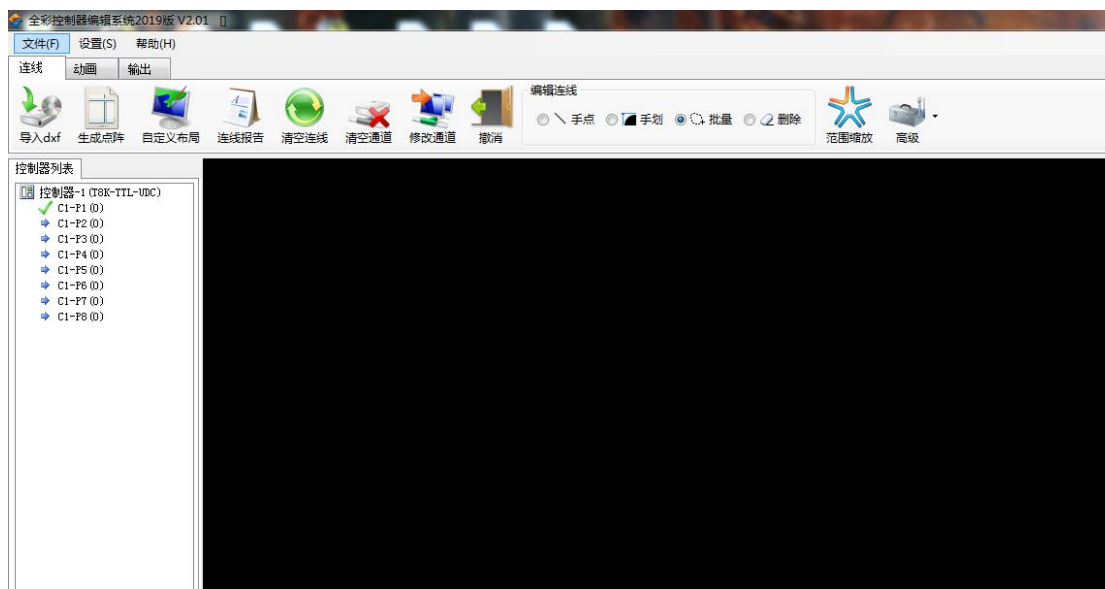


12 路单色可编程控制器软件操作流程

➤ 第一步：软件介绍

12 路单色可编程控制器所使用的软件为“全彩控制器编辑系统 2009 版”，详细的使用说明请参照全彩软件使用说明。



➤ 第二步：修改控制器型号

在控制器列表内鼠标右键单击，选择“修改控制器型号”，在打开的“选择控制器型号”对话框内选择“D12H-UVC”型号。默认为“单色模式”，如果要带七彩灯需要把“七彩模式”勾选中。



➤ 第三步：生成点阵

在“连线”选项中点击工具栏中的“生成点阵”按钮打开“生成点阵”对话框，“真充设

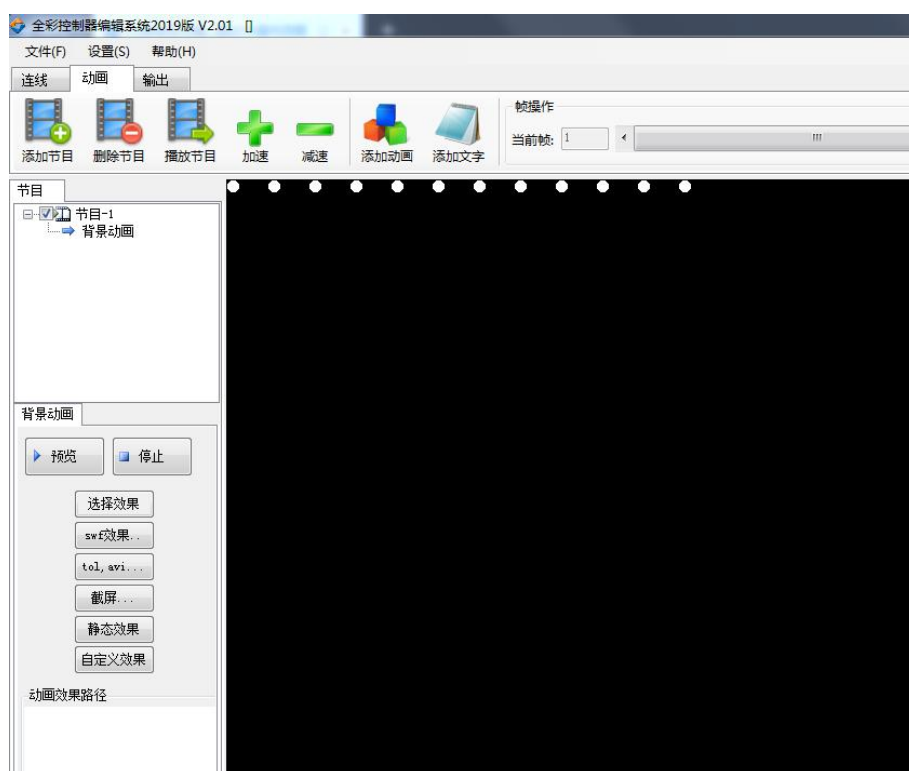
置”中列数为通道数，“单色模式”选项每台控制器为 12 通道，“七彩模式”选项每台控制品为 4 通道，多台级联时列数为：通道数*台数。例如 3 台控制器级联时，“单色模式”下列数为 $3*12=36$ ，“七彩模式”下列数为 $3*4=12$ 。



➤ 第四步：编辑动画

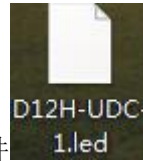
在节目中选“背景动画”，在背景动画可选择 tol/avi/swf 等动画素材，也可以打开“自定义效果”用软件自带的功能编辑动画效果，具体操作请参照“自定义动画视频教程”。

注意：“单色模式”下，使用外部素材时，动画必须为白色或红色。

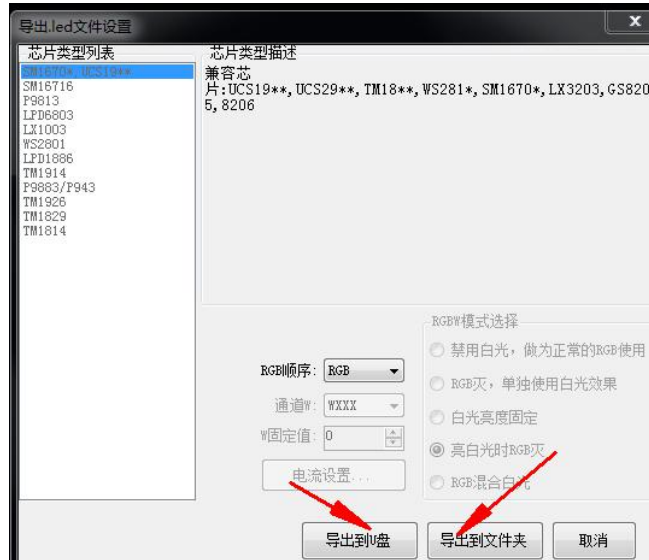


➤ 第五步：导出 U 盘

将 U 盘插入电脑，在“输出”选项卡工具栏上的“导出 led 文件”，在“导出 led 文件”



对话框中选导出 U 盘或导出到文件夹，将导出文件放到 U 盘里。



➤ 第六步：导入控制器

检查控制器拨码是否全部拨到上面，插入 U 盘后状态灯频闪加快，请完 U 盘文件后正常闪动。

